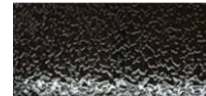


梨地イメージ



黒色梨地バージョン



赤色梨地バージョン



深緑色梨地バージョン

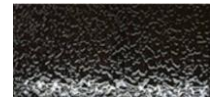


JIS マーク認証取得工場表示 ステンレス製+梨地仕上げ看板（標準仕様）

オフィス、工場等に掲示し、認証取得のPRにご利用ください。

一般財団法人日本品質保証機構(JQA)は
公正・中立な第三者認証機関のフロントランナーとして、
世界水準のサービスでお客様の発展と信頼を支える
トータルソリューションを提供してまいります。

梨地イメージ



黒色梨地バージョン



赤色梨地バージョン



深緑色梨地バージョン

JIS マーク認証取得工場表示 立体切り文字 仕様

ご好評いただいておりますステンレス製梨地仕上げ工場看板に
立体切り文字デザイン（JIS マーク表示）を追加しました。
オフィス、工場等に掲示し、認証取得の PR にご利用ください。

JIS マーク認証取得工場表示

ステンレス製 + 梨地仕上げ（標準仕上げ） / 立体切り文字 仕様 看板製作サービス

JIS マーク認証取得の PR のため、ぜひ表示看板をご利用ください。

材質や大きさなどの仕様は、ある程度ご希望をお聞きできる場合がございますので、お気軽にご相談ください。

お問い合わせ先：

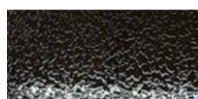
一般財団法人
日本品質保証機構（JQA）
JIS 認証事業部
E-mail: jis-cstm@jqa.jp
<https://www.jqa.jp>

企画課
TEL：03-4560-5500
FAX：03-4560-5501
〒101-8555
東京都千代田区神田須田
町 1-25

JIS 関西分室
TEL：06-6393-8200
FAX：06-6393-8210
〒532-0003
大阪府大阪市淀川区宮原
4-1-9

仕様

- ・ステンレス製 + 梨地 仕上げ



黒色梨地イメージ



サンプルとでき上がりの色味には若干違いが生じます。

- ・寸法 :縦型 430 mm x 347 mm
:横型 280 mm x 347 mm
:厚さ 10 mm

- ・重量:縦型 2 kg / 横型 1 kg

- ・和文、英文

仕上げにウレタンクリアを吹き付けています。

