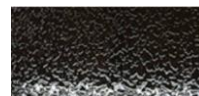


梨地イメージ



黒色梨地バージョン



赤色梨地バージョン



深緑色梨地バージョン

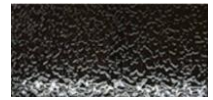


## JIS マーク認証取得工場表示 真鍮製+梨地仕上げ看板（標準仕様）

オフィス、工場等に掲示し、認証取得のPRにご利用ください。

一般財団法人日本品質保証機構（JQA）は  
公正・中立な第三者認証機関のフロントランナーとして、  
世界水準のサービスでお客様の発展と信頼を支える  
トータルソリューションを提供してまいります。

梨地イメージ



黒色梨地バージョン



赤色梨地バージョン



深緑色梨地バージョン

## JIS マーク認証取得工場表示 立体切り文字 仕様

ご好評いただいております真鍮製梨地仕上げ工場看板に

立体切り文字デザイン（JIS マーク表示）を追加しました。

オフィス、工場等に掲示し、認証取得のPRにご利用ください。

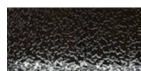
## JIS マーク認証取得工場表示

### 真鍮製 + 梨地仕上げ（標準仕上げ） / 立体切り文字仕様 看板製作サービス

JIS マーク認証取得の PR のため、ぜひ表示看板をご利用ください。

材質や大きさなどの仕様は、ある程度ご希望をお聞きできる場合がございますので、お気軽にご相談ください。

黒色梨地イメージ



#### ・真鍮製 + 梨地 仕上げ

黒色梨地  赤色梨地  深緑色梨地 

\* 色は別途

\* サンプルとでき上がりの色味には若干違いが生じます。

- ・ 寸法：縦型 430 mm x 347 mm  
：横型 280 mm x 347 mm  
：厚さ 10 mm

- ・ 重量：2 kg / 横型 1 kg

- ・ 和文、英文

仕上げにラッカークリアを吹き付けています。

#### 標準仕様

お問い合わせ先：

一般財団法人  
日本品質保証機構 (JQA)  
JIS 認証事業部  
E-mail: jis-cstm@jqa.jp  
https://www.jqa.jp

企画課

TEL：03-4560-5500  
FAX：03-4560-5501  
〒101-8555  
東京都千代田区神田須田  
町 1-25

JIS 関西分室

TEL：06-6393-8200  
FAX：06-6393-8210  
〒532-0003  
大阪府大阪市淀川区宮原  
4-1-9

