

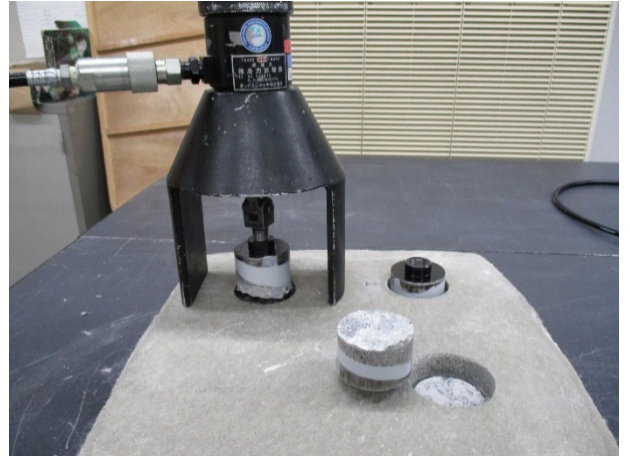
## 付着強度試験

当機構では、コンクリート構造物を補修・補強する目的で広く用いられている断面修復工法の品質や性能を確認するための試験として、建研式接着強度試験【JSCE-E545準用】(4 cm角の治具)を実施しております。このたび、お客さまからのご要望にお応えして、土木学会規準「コンクリート構造物用断面修復材の試験方法」【JSCE-K561】(φ5 cmの治具)による付着強度試験を名古屋マテリアルテクノ試験所にて開始いたしました。コア抜き・治具取付作業も可能です。ぜひご利用ください。

### 試験状況



コア抜き・治具取付後

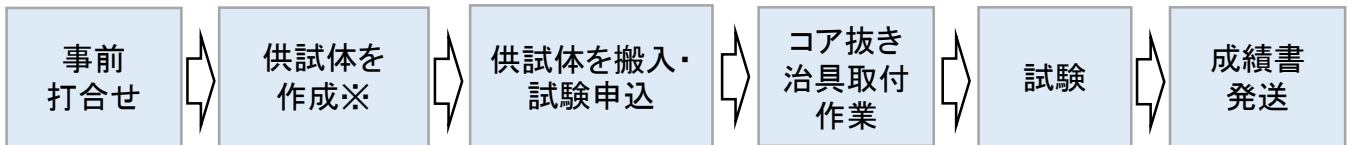


試験後

### 東日本・中日本・西日本高速道路株式会社(NEXCO)要求事項(2021.5.1現在)

試験方法	規格値	供試体
付着強度試験 JSCE-K561 コンクリート構造物用断面修復材の試験方法	1.5 N/mm <sup>2</sup> 以上	300 × 300 × 60 mm JISA5371 附属書B による普通平板N 最低試験数量:3箇所/枚
接着強度試験 JSCE-E545 連続繊維シートとコンクリートとの接着試験方法(案)	1.5 N/mm <sup>2</sup> 以上	300 × 300 × 60 mm JISA5371 附属書B による普通平板N 最低試験数量:3箇所/枚

### 試験の流れ



※供試体はお客さままでご用意ください。コア抜きが必要な場合は、ご相談ください。

その他の試験方法による接着性試験についてもお気軽にご連絡ください。

お問い合わせ先 <https://www.jqa.jp>

一般財団法人 日本品質保証機構 中部試験センター名古屋マテリアルテクノ試験所

〒481-0043 愛知県北名古屋市沖村沖浦39 TEL 0568-24-2204 / FAX 0568-24-1630 E-mail chubu-cstm@jqa.jp