

コンクリート構造物の圧縮・中性化・静弾性係数試験 ポアソン比

コンクリート構造物の耐震診断等に用いられる圧縮強度試験・中性化深さ測定・静弾性係数試験などを実施しており、その計算に必要な試験結果を短納期でお渡しするなどご要望にお応えしております。詳細についてはお近くの事業所までお問い合わせください。

I. 圧縮強度試験・静弾性係数試験・ポアソン比

鉄筋コンクリート構造物は、鉄筋が引張荷重、コンクリートが圧縮荷重を受け持つことにより引張圧縮どちら方向にも強い建物となります。また、静弾性係数とはコンクリートのたわみやゆがみによる変形から元に戻ろうとする力を推測するために必要な値となります。

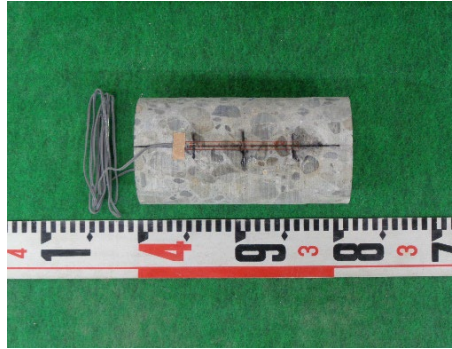
当機構では、コンクリート打設時や経年劣化した構造物の健全度を測る圧縮強度や静弾性係数・ポアソン比を求める試験を実施しています。

圧縮強度試験

試験可能な供試体の直径は骨材の最大寸法の3倍以上、長さは直径以上とJISで定められています。

静弾性係数試験

軸に平行・対称な線上2カ所、ポアソン比は軸に垂直・対称な線上2カ所に、コンクリート用線ひずみゲージを貼り付けます。



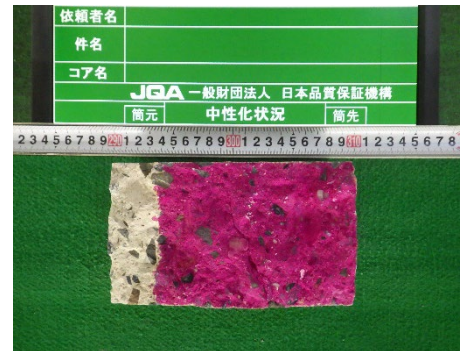
II. 中性化深さ測定

中性化とは二酸化炭素などの影響によりコンクリートのアルカリ性が表面から低下していく現象です。中性化が進むことにより構造物内部の鉄筋が腐食・膨張し、ひび割れが発生します。

当機構では、経年劣化した構造物の健全度を推定する中性化深さ測定試験を実施しています。

中性化深さ測定

側面もしくは割裂面での測定となります。圧縮強度・静弾性係数試験との併用も可能ですが、割裂の場合、圧縮強度試験に必要な端面研磨によるロスが出る場合があります。



お問い合わせ先

<https://www.jqa.jp>

一般財団法人 日本品質保証機構

関東マテリアル試験所	〒140-0011 東京都品川区東大井1-8-12	TEL 03-3474-2525	/ FAX 03-3474-3021	E-mail kantokikai-cstm@jqa.jp
横浜試験室	〒223-0057 神奈川県横浜市港北区新羽町174-2	TEL 045-534-0180	/ FAX 045-534-0181	E-mail kantokikai-cstm@jqa.jp
名古屋マテリアル試験所	〒481-0043 愛知県北名古屋市沖村沖浦39	TEL 0568-24-2204	/ FAX 0568-24-1630	E-mail chubu-cstm@jqa.jp
関西試験センター	〒578-0921 大阪府東大阪市水走3-8-19	TEL 072-966-7209	/ FAX 072-966-7885	E-mail kansai-cstm@jqa.jp
九州試験所	〒839-0801 福岡県久留米市宮ノ陣3-2-33	TEL 0942-48-7763	/ FAX 0942-48-7760	E-mail kyushu-cstm@jqa.jp