

ISO/IEC 17025に基づく登録試験事業者

JNLA：独立行政法人製品評価技術基盤機構による 産業標準化法（JIS法）に基づく試験事業者登録制度

JNLA (Japan National Laboratory Accreditation system) とは国際標準化機構及び国際電気標準会議が定めた試験所に関する基準 (ISO/IEC 17025) の要求事項に適合しているかどうか審査を行い試験事業者を登録する制度です。JQAは、ISO/IEC 17025の要求を満たしている試験機関として、JNLAに登録されております。

金属材料

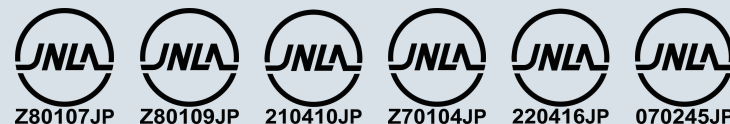
- 金属材料引張試験
- 金属材料曲げ試験
- 金属材料衝撃試験
- 硬さ試験 (ピッカース・ロックウェル・ブリネル)
- 垂鉛めつき付着量試験

建築材料

- 骨材試験
- コンクリート・セメント等無機質系材料強度試験
- セメント試験
- 練混ぜに用いる水の試験

高分子材料

- 高分子曲げ試験
- 高分子引張試験
- 高分子圧縮試験



Z80107JPは 関西試験センター
Z80109JPは 名古屋マテリアルテクノ試験所
Z10410JPは 名南試験室
Z70104JPは 関東マテリアルテクノ試験所
Z20416JPは 横浜試験室
070245JPは 九州試験所 の登録番号です。
試験区分の詳細につきましては各事業所にお問い合わせください。

その他の試験機関登録

大阪府内建築行政連絡協議会

- 骨材試験
 - 絶乾密度・吸水率 (JIS A 1109、JIS A 1110)
 - 粒度 (JIS A 1102)
 - アルカリシリカ反応性試験 (JIS A 1145、JIS A 1146)
- コンクリートの試験
 - コンクリートの圧縮強度試験 (JIS A 1107、JIS A 1108)
 - 硬化コンクリートの塩化物量測定試験 (JIS A 1154)

東京都建築材料試験連絡協議会

- 建築基準法施行令第73条第2項ただし書きに基づく建設省告示第1463号2三及び3二の規定に基づく鉄筋の継手の性能を確認する試験 (引張および曲げ試験)
- 建築基準法施行令第74条及び第76条の規定に基づくコンクリートの強度試験 (圧縮強度試験)
 - A類：設計基準強度 (F_c) についてのコンクリートに対する強度36N/mm²以下
 - B類：設計基準強度 (F_c) についてのコンクリートに対する強度36N/mm²超

愛知県建築工事品質管理要領 (資材編)

- コンクリート材料試験 (圧縮強度試験)
- ガス圧接材料試験 (引張強度試験)

詳細につきましては各事業所にお問い合わせください。

拠点案内

<p>関東マテリアルテクノ試験所</p> <p>電車でのアクセス</p> <ul style="list-style-type: none"> ● 京浜急行「青物横丁」駅 (特急・急行・各停) 下車、徒歩約10分。 ● 東京臨海高速鉄道りんかい線「品川シーサイド」駅 下車、徒歩約10分。 <p>車でのアクセス</p> <ul style="list-style-type: none"> ● 首都高速一号线「勝島IC」より海岸通を経て、八潮橋交差点付近。 	<p>横浜試験室</p> <p>電車でのアクセス</p> <ul style="list-style-type: none"> ● 横浜市営地下鉄ブルーライン「北新横浜」駅下車、徒歩5分。 <p>車でのアクセス</p> <ul style="list-style-type: none"> ● 新横浜駅より新横浜大橋を渡ってすぐの信号を左折。一つ目の交差点の左。
<p>名古屋マテリアルテクノ試験所</p> <p>電車でのアクセス</p> <ul style="list-style-type: none"> ● 名鉄犬山線「西春」駅下車、徒歩約15分。 <p>車でのアクセス</p> <ul style="list-style-type: none"> ● 東名阪自動車道「清洲東出口」より名岐バイパス 国道22号岐阜方面へ。 	<p>名南試験室</p> <p>電車でのアクセス</p> <ul style="list-style-type: none"> ● 名鉄常滑線「名和」駅下車、徒歩約15分。 <p>車でのアクセス</p> <ul style="list-style-type: none"> ● 国道1号線「中沙田」交差点より産業道路方面へ約10分。 ● 国道247号線「名和北」交差点より国道1号線方面へ約5分。
<p>関西試験センター</p> <p>電車でのアクセス</p> <ul style="list-style-type: none"> ● 近鉄けいはんな線「吉田」駅下車、5番出口より徒歩約10分。 <p>車でのアクセス</p> <ul style="list-style-type: none"> ● 阪神高速道路「中野出口」(水走出口の1つ手前)を出て、中央大通りを東(山)の方向へ直進し、近鉄「吉田」駅を越えて3つ目の信号を左折し、3つ目の交差点を右へ100m入ったところ。 	<p>九州試験所</p> <p>電車でのアクセス</p> <ul style="list-style-type: none"> ● 西鉄天神大牟田線「宮の陣」駅下車、徒歩約10分。 ● JR「久留米」駅下車、タクシーで約20分。 <p>車でのアクセス</p> <ul style="list-style-type: none"> ● 九州自動車道「久留米IC」より約15分。

お問い合わせ先

関東マテリアルテクノ試験所 〒140-0011 東京都品川区東大井 1-8-12	TEL 03-3474-2525 (代) FAX 03-3474-3021
横浜試験室 〒223-0057 神奈川県横浜市港北区新羽町 174-2	TEL 045-534-0180 (代) FAX 045-534-0181
名古屋マテリアルテクノ試験所 〒481-0043 愛知県北名古屋市沖村沖浦 39	TEL 0568-24-2204 (代) FAX 0568-24-1630
名南試験室 〒459-8001 愛知県名古屋市緑区大高町川添 83	TEL 052-622-5046 FAX 052-622-5106
関西試験センター 〒578-0921 大阪府東大阪市水走3-8-19	TEL 072-966-7200 (代) FAX 072-966-7160
関西試験センター 広島営業所 〒730-0041 広島県広島市中区小町 3-25 三共広島ビル 8F	TEL 082-236-7209 FAX 082-236-7203
九州試験所 〒839-0801 福岡県久留米市宮ノ陣 3-2-33	TEL 0942-48-7763 FAX 0942-48-7760

一般財団法人 日本品質保証機構

<https://www.jqa.jp>

工事用材料試験
業務のご案内

一般財団法人日本品質保証機構（JQA）は公正中立な第三者試験機関として各種試験業務を行っております。

主要試験機

鉄筋コンクリート用棒鋼

- 万能試験機 (2000・1000・500・50kN)
- 曲げ試験機他



万能試験機(2000kN)

骨材スラグ試験・セメント試験・土質試験等

- 全自動安定性試験機
- ASR迅速法試験装置
- 分光光度計
- すりへり試験機
- CBR試験装置
- 自動突き固め装置他



吸光光度計

金属材料・製品等の試験・検査

- 万能試験機 (2000・1000・500・300・250・50kN)
- 伸び計
- 硬さ試験機 (ブリネル・ロックウェル・ピッカース・マイクロピッカース)
- シャルピー衝撃試験機
- トルク試験機他



各種硬さ試験機

コンクリート構造物に係る試験

- 圧縮試験機 (3000・2000・1000・500・200・50kN)
- 静弾性係数試験用データロガー
- 電位差滴定装置他
- 各種コンパレータ
- コンタクトゲージ
- 恒温恒湿槽 (温度-20~100℃・湿度20~98%以上)



電位差滴定装置

鉄筋コンクリート用棒鋼試験

試験項目

- 鉄筋コンクリート用棒鋼試験
 - 引張強度試験
 - 曲げ試験
 - 曲げ戻し試験
 - 形状寸法質量測定
 - 溶接部のマクロ試験等

鉄筋コンクリート用棒鋼試験では、建築・土木工事で用いられる素材・圧接継手・溶接継手・フレア溶接継手の他、現在需要が高まっている機械式継手の試験も行っております。鉄筋径もD51まで対応しており、幅広いニーズにお応えしております。



金属棒鋼引張試験



金属棒鋼曲げ試験



マクロ試験

金属材料・製品等の試験・検査

試験項目

- 金属材料
 - 引張強度試験
 - 曲げ試験
 - 衝撃試験
 - 硬さ試験
 - スパーク放電発光分光分析等
- ねじ類
 - ボルト引張試験
 - ナット保証荷重試験
 - 振動試験
 - トルク試験等
- めっき
 - 塩水噴霧試験
 - めっき厚さ等
- 家具・工具類
 - 強度試験
 - 耐久試験等 (JIS規格準用)

金属材料・製品で主に行われる試験に対応しております。特殊な形状のものも対応可能な場合がございますのでご相談ください。



シャルピー衝撃試験



塩水噴霧試験



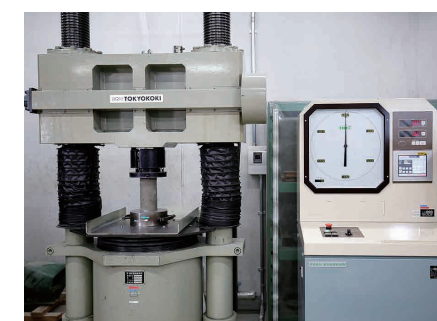
振動試験

コンクリート構造物に係る試験

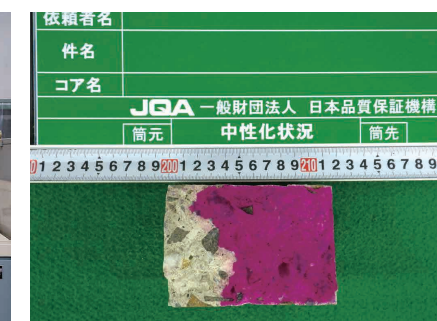
試験項目

- コンクリート供試体
 - 圧縮強度
 - 曲げ強度
 - 割裂引張強度
 - 曲げ靱性
 - 乾燥収縮
 - 付着強さ
 - ポス供試体圧縮強度
 - 膨張コンクリートの拘束膨張等
- 構造物コア供試体
 - 圧縮強度
 - 中性化深さ
 - 塩化物含有量
 - 配合推定
 - 膨張率 (JCI-S-011・飽和NaCl溶液浸漬法・アルカリ溶液浸漬法)
 - アルカリシリカ反応性 (化学法)
- その他
 - 表面被覆材の押抜き試験

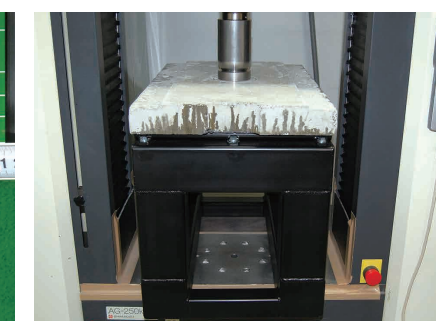
コンクリート供試体の各材齢の圧縮強度試験や、乾燥収縮試験・膨張コンクリートの拘束膨張試験などを実施しております。また、コンクリート構造物の耐震診断等に用いられる各種試験も行っております。



圧縮強度試験



中性化深さ試験



表面被覆材の押抜き試験

骨材スラグ試験・セメント試験・土質試験等

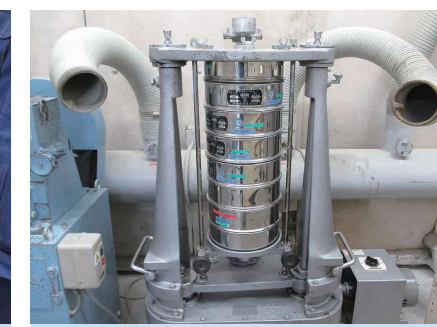
試験項目

- 骨材
 - 化学法
 - モルタルバー法
 - 迅速法
 - ふるい分け
 - すりへり
 - 微粒分量
 - 安定性
 - 粒径判定実積率
 - 密度及び吸水率
 - 塩化物量
 - 単位容積質量及び実積率
 - 有機不純物
 - 密度1.95g/cm³の液体に浮く粒子
 - 軟石量 等
- スラグ
 - 膨張性
 - ポップアウト確認試験等
- 水セメント
 - 懸濁
 - 溶解性
 - 塩化物
 - 凝結
 - 強さ 等
- 土質
 - 一軸圧縮
 - 修正CBR
 - 粒度試験 等

コンクリート用材料として用いられる骨材スラグ・セメント・水の試験を行っております。また、土質に関する試験も対応可能です。



単位容積質量及び実積率試験



ふるい分け試験



ポップアウト確認試験