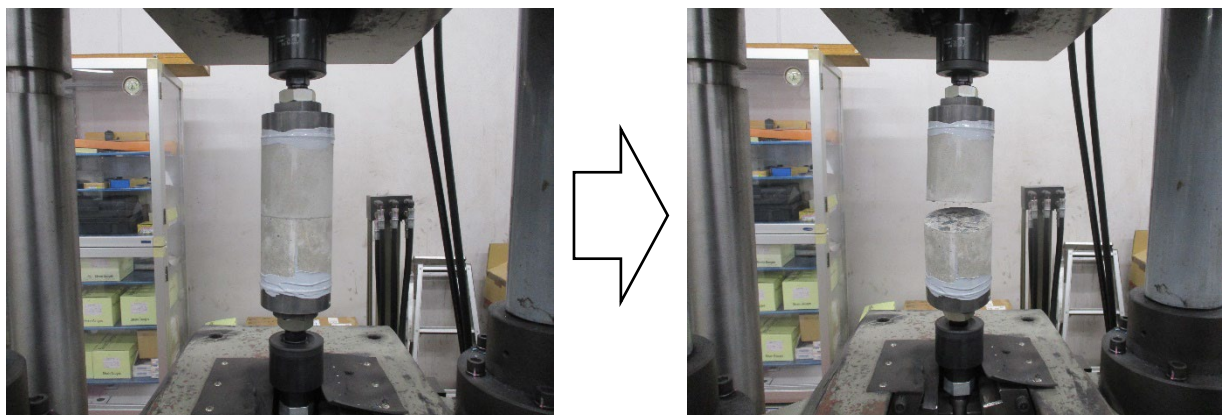


引張接着性試験（NEXCO試験法432,439,422）

既設コンクリートに新たに部材を継ぎ足す場合や、断面修復材で補修する場合には、材料の付着性能が求められます。当機構では円柱供試体を用いた引張接着性試験（直接引張試験）を行っています。

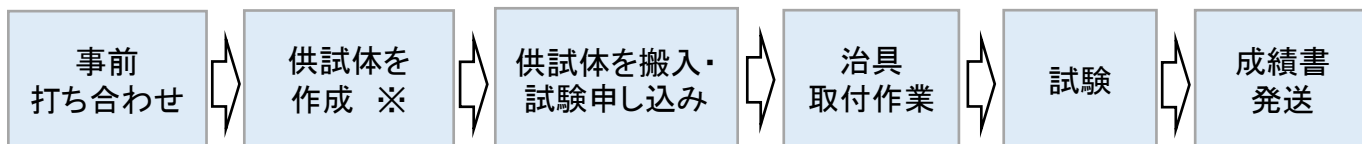
試験状況



東日本・中日本・西日本高速道路株式会社（NEXCO）要求事項（2024.1.1現在）

試験方法	規格値	供試体
付着性能試験方法 NEXCO試験法422-2004	1.5 N/mm ² 以上	Φ100×160 mm 最低数量3本
断面修復用吹付モルタルの試験方法 NEXCO試験法432-2006	コンクリートと断面修復材との付着強度は、1.5 N/mm ² 以上であること。	Φ75×150 mmまたはΦ100×200 mm 数量5本
床版上面における断面修復用補修材の試験方法 NEXCO試験法439-2015	コンクリートと断面修復材との付着強度は、1.5 N/mm ² 以上であること。	Φ75×150 mmまたはΦ100×200 mm 数量5本

試験の流れ



※供試体はお客さまでご用意ください。作成できない場合は、ご相談ください。その他の試験方法による接着性試験についてもお気軽にご連絡ください。

お問い合わせ先 <https://www.jqa.jp>

一般財団法人 日本品質保証機構

関東マテリアル試験所	〒140-0011 東京都品川区東大井1-8-12	TEL 03-3474-2525 / FAX 03-3474-3021	E-mail kantokikai-cstm@jqa.jp
名古屋マテリアル試験所	〒481-0043 愛知県北名古屋市沖村沖浦39	TEL 0568-24-2204 / FAX 0568-24-1630	E-mail chubu-cstm@jqa.jp
関西試験センター	〒578-0921 大阪府東大阪市水走3-8-19	TEL 072-966-7209 / FAX 072-966-7885	E-mail kansai-cstm@jqa.jp
九州試験所	〒839-0801 福岡県久留米市宮ノ陣3-2-33	TEL 0942-48-7763 / FAX 0942-48-7760	E-mail kyushu-cstm@jqa.jp