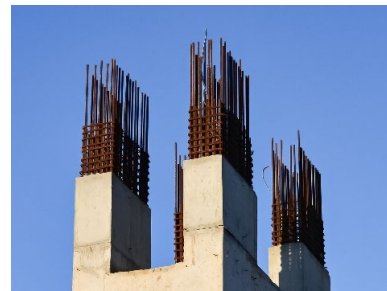


鉄筋継手の引張試験・曲げ試験・溶接部のマクロ試験

鉄筋コンクリート用棒鋼試験では、建築・土木工事で用いられる圧接継手や溶接継手、フレア溶接継手のほか、昨今需要が高まりつつある機械式継手・定着板工法の試験を行っています。鉄筋径サイズはD51まで可能で、立会試験にも対応するなど、お客さまの幅広いニーズにお応えしています。

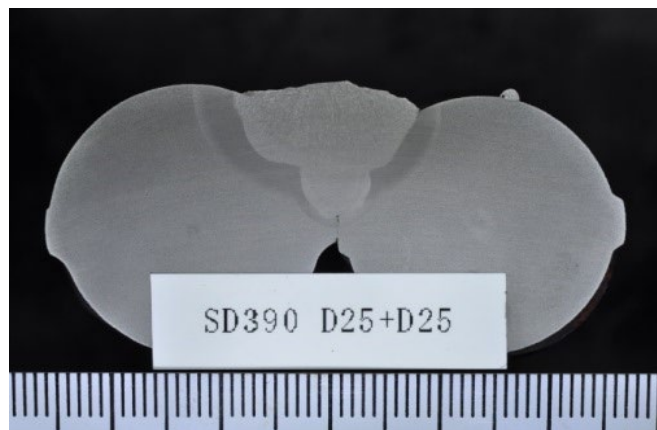
また、フレア溶接継手の溶接部断面を目視観察し欠陥の有無等を確認する、溶接部のマクロ試験も行っています。



対応試験



引張試験状況



マクロ試験

JQAはISO/IEC17025 (JIS Q17025) の要求事項に適合しており技術的に適正な試験結果を提供する能力を有する試験事業者として登録されています。

試験可能継手	対応可能サイズ	供試体サイズ (全長) mm
<ul style="list-style-type: none"> ・ガス圧接継手 ・溶接継手 ・機械式継手 ・フレア溶接継手 	D51まで D51まで D51まで D29+D29まで	500(D19)~800(D51) 500(D19)~800(D51) 700(D16)~1000(D51) 700(D16)~900(D29)
<ul style="list-style-type: none"> ・定着板工法 	D51以下※1	600

※1 工法や形状、寸法によっては試験実施不可な場合がありますので、各試験所までお問い合わせください。

お問い合わせ先

<https://www.jqa.jp>

一般財団法人 日本品質保証機構

関東マテリアル試験所	〒140-0011 東京都品川区東大井1-8-12	TEL 03-3474-2525 / FAX 03-3474-3021	E-mail kantokikai-cstm@jqa.jp
横浜試験室	〒223-0057 神奈川県横浜市港北区新羽町174-2	TEL 045-534-0180 / FAX 045-534-0181	E-mail kantokikai-cstm@jqa.jp
名古屋マテリアル試験所	〒481-0043 愛知県北名古屋市沖村沖浦39	TEL 0568-24-2204 / FAX 0568-24-1630	E-mail chubu-cstm@jqa.jp
名南試験室	〒459-8001 愛知県名古屋市緑区大高町川添83	TEL 052-622-5046 / FAX 052-622-5106	E-mail chubu-cstm@jqa.jp
関西試験センター	〒578-0921 大阪府東大阪市水走3-8-19	TEL 072-966-7209 / FAX 072-966-7885	E-mail kansai-cstm@jqa.jp
九州試験所	〒839-0801 福岡県久留米市宮ノ陣3-2-33	TEL 0942-48-7763 / FAX 0942-48-7760	E-mail kyushu-cstm@jqa.jp